

- 자격조건 : 예비부부, 예비부부의 직계가족(존.비속) 중 경기도 거주 도민
- 하객 수 : 100명 이내로 제한
- 예식장소 : 굿모닝하우스 야외정원 / 우천시 카페 활용
- 예식시간 : 매주 일요일 11:00 ~ 14:00 (*본식과 물품정리시간 포함)
- 시설사용 : 야외정원(535㎡), 대연회장(288㎡), 야외주차장(50면),

신부대기실 및 폐백실 장소(본관 1층 등 / 중연회장 포함)

작은 결혼식 소개



- 시설이용료 : 시설 사용료 및 전기료 등 소정의 이용료 부과
- 물품지원 : 예식물품, 음향장비 등 23종
- 예비부부 자체 설치 또는 지정 협력업체 등 의뢰
- 지정 협력업체 정보 제공(신청자 자율 이용)
- 결혼식 설계 · 진행은 예비부부 스스로 디자인하고 준비

작은 결혼식 물품 목록



1	신부대기실	신부대기실의자	1
		러그	1
2	단상	사회자단상	1
		주례단상	1
3	폐백소품	병풍	1
		돃자리	1
		주전자	1
		술잔	4
		찾상(2인세트)	1
		교자상(4.0*2.7)	1
4	콘솔세트	화장대	1
		화장대 거울	1

작은 결혼식 물품 목록



5	보료세트	안석(등받이)	1
		방석	5
		장침, 단침	각1
		보료	1
6	폐백의상 및 소품	남_사모	1
		남_사각띠	1
		남_의상	2
		여_족두리	1
		여_비녀	1
		여_절수건	1
		여_의상	2
7	오브제	꽃길_100cm	10
		꽃길_130cm	2
		주례.사회조화(1.2m)	2
		화촉점화(1.2m), 양초, 점화기	2
		오브제_30cm	1
		오브제_50cm	1

작은 결혼식 물품 목록



8	단상장식	꽃단상장식(주례/사회)	2
9	화기	화기 (0.25m&0.3m)	12
10	하객의자	의자	100
		의자커버	100
11	패브릭	주단(15m)	1
		러너	2
		캐노피패브릭	
12	캐노피	주례단상캐노피지지대	12
		신부대기실용	8
13		야외 음향장비	1세트

물품 설치 사진



- 야외 정원 (잔디광장)
- 굿모닝 카페 (대연회장)
- 폐백실
- 신부대기실

야외정원(잔디광장)



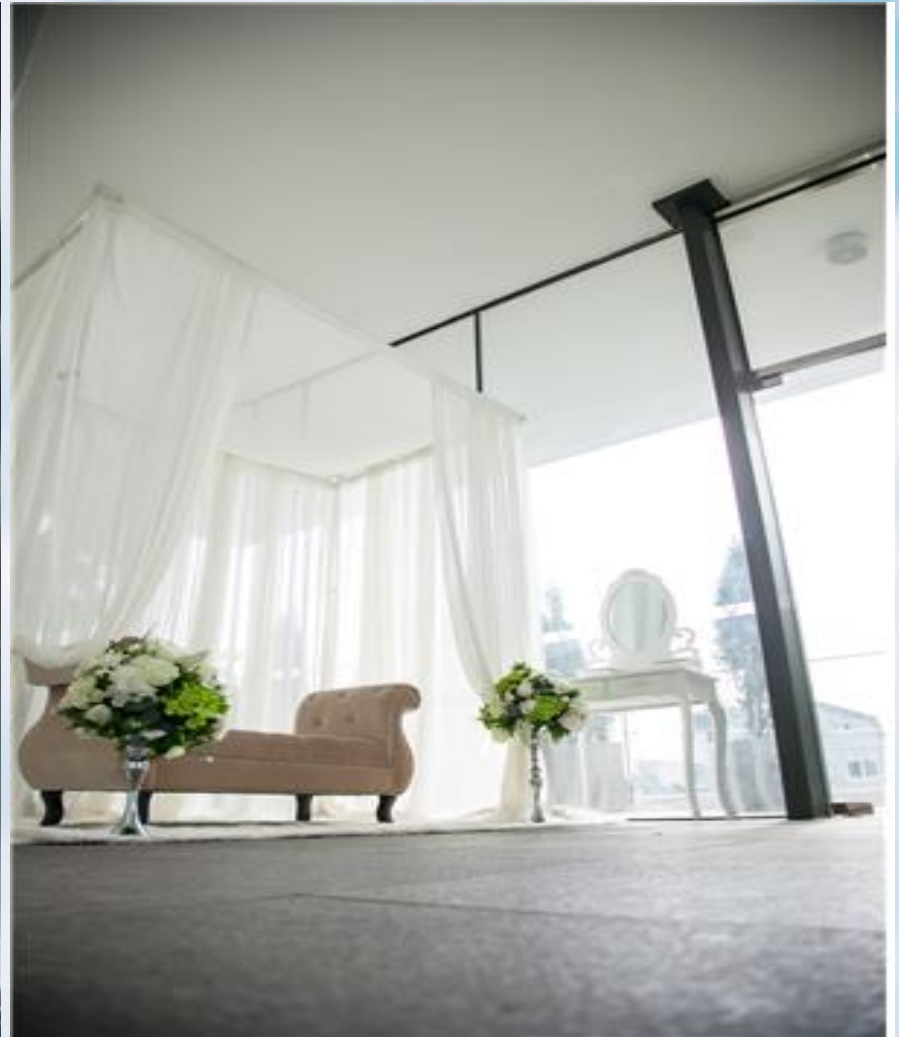
굿모닝카페(대연회장)



폐백실



신부대기실



작은 결혼식 의무사항 안내



※ 심사 후 최종 예식 일정이 선정된 분들은 다음과 같은 사항을 지켜주셔야 하며, 위반사항이 발생할 경우 예식 취소 및 불이익이 있더라도 이의를 제기할 수 없습니다.

1. 신청접수와 달리 선정 이후 굿모닝하우스 작은 결혼식 에 어긋나는 예식을 진행하는 경우 (하객 수 100명 이내의 규모를 초과한 경우 등)

『예시 : 신청 시 100명의 하객규모 계획, 선정 후 150명의 하객규모로 진행하는 경우』

2. 예식 진행시 지정된 공간(야외광장. 중연회장. 대연회장) 이외의 공간을 사용하는 경우

『예시 : 게스트하우스 , 갤러리, 주차장 등에 물품 설치를 하려는 경우 』

작은 결혼식 의무사항 안내



3. 선정된 일정을 변경 하고자 하는 경우 (선정 일정 변경 불가)

4. 사전 안내된 예식시간 11:00 - 14:00(3시간) 이외의 시간에 진행하는 경우

※ 예식 물품 파손 및 분실하는 경우 굿모닝하우스에 알려주세요.

※ **관련자료 언론활용 및 사진촬영 활용에 동의하신 경우** 적극 협조 부탁드립니다.

※ 예식 후 1개월 내 작은 결혼식 평가서를 제출해주세요.